



## **FPI 2700**

L'imbustatrice adatta a tutte  
le tue necessità.  
Ideale per volumi di posta  
piccoli e medi.

## FPI 2700

# Versatilità in azione. Più potenza con la formula Premium Package

Se sei alla ricerca di un'imbustatrice dotata di parecchie funzioni per una gestione intelligente della tua posta in uscita, **Fpi 2700** è la soluzione perfetta per il tuo ufficio. Che la tua corrispondenza contenga allegati, buste di ritorno o un unico foglio, **FPI 2700** imbusta velocemente tutti i documenti. Questo sistema di ultima generazione è basato su una tecnologia di imbustamento testata e consolidata che ne ottimizza le funzioni e ne migliora le prestazioni.

Serve qualcosa di più performante? L'opzione **Premium Package** è sempre disponibile. Un vero passo in avanti per la tua imbustatrice. Basta usare un codice di up-grade per ottenere:

- Maggiore velocità:  
fino a 2500 buste all'ora
- Capacità di imbustamento aumentata:  
piegatura singola fino a 8 pagine
- Multi-imbustamento aumentato:  
fino a 10 pagine più un inserto
- Volumi più ampi:  
fino a 20000 al mese



**Manuale utente "on board"!**  
*Touch screen 7", menu intuitivo e multi-lingue.  
Ottima usability!*

### Affidabile, versatile e potente

Raccoglie, piega, inserisce e sigilla. Processa fino a 2000 lettere all'ora in formato C6, C6/5, DL o C5 con o senza allegato (buste di risposta, flyers, etc).

### Facilità aumentata

Un ampio touch-screen di 7" e un menu dalla grafica intuitiva e user-friendly. I programmi usati più frequentemente possono essere salvati e quindi pronti per essere selezionati quando necessario.

### Attrezzata per tutte le esigenze

Esistono quattro livelli di configurazione per l'alimentazione. La configurazione con il più alto numero di stazioni è la **FPI 2725** con due stazioni e mezzo che permette l'aggiunta di un maxi-feeder opzionale per le buste di risposta e/o quella di un alimentatore speciale per diverse tipologie di carta (**FPI 2725 S**).

### Legge tutti i codici più diffusi

Codici a barre (1D, 2D), OMR, OCR, lo scanner CIS (opzionale) legge tutti i codici di controllo indipendentemente dalla loro posizione.

### Piega e unisce

Raccoglie e imbusta fino a 5 pagine, a singola piega, a zig-zag o a C. E' inoltre possibile piegare senza imbustare. Per creare dei flyer basta usare la funzione Piegare.

### Accendi il turbo!

Vuoi performance migliori? Richiedi il Premium Package. Grazie ad un codice di accesso saranno immediatamente disponibili programmi potenziati e nuove funzioni. Maggiore velocità e maggiore capacità di con un click.

### High Capacity Vertical Stacker (HCVS)

Raccoglie fino a 500 buste sigillate

### Lettoce codice versatile

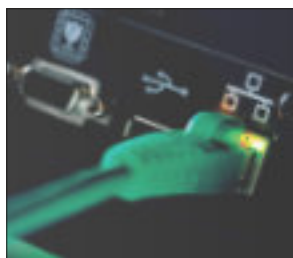
Lo scanner CIS legge i codici di controllo più diffusi all'interno di tutta la pagina senza bisogno di modifiche.



**Energy-saving**  
L'imbustatrice passa automaticamente dalla modalità stand-by a quella energy-saving.

**MaxiFeeder**  
(opzionale con **FPi2725** e **FPi2725 S**)

per buste di ritorno e flyer



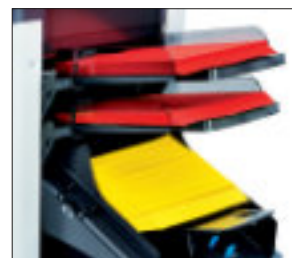
### Multi Channel

LAN, WLAN o USB – tutte i canali sono disponibili. I lavori eseguiti possono essere salvati sul PC tramite chiavetta usb.



### Inserimento manuale perfetto

Per i compiti giornalieri si possono inserire a mano fino a cinque documenti in materiale misto. Un flyer può essere inserito automaticamente dal feeder.



### Cambio di alimentatore

Le stazioni di imbustamento si alternano e garantiscono un processo di lavoro senza interruzioni.

### 3 opzioni di uscita

- A Vassoio di raccolta (100 buste)
- B Uscita laterale con vassoio di raccolta, 225 buste
- C High Capacity Vertical Stacker (HCVS), 500 buste



A



B



C

# FPI 2700

Dati tecnici	FPI 2700
Stazioni d'imbastamento	1/1.5/2/2.5
Max Buste all'ora	2,000 (2,500)
Max Buste al mese	10,000 (20,000)
Piegatura 80g/m <sup>2</sup>	up to 5 (8)
Lavori salvabili	50
Dimensione Touch-screen in pollici	7
Dimensioni	1,270x580x420
Peso	66-72
Emissioni acustiche in dBA (ISO 11202)	65-68
Temperatura ambientale in °C	10-40
Umidità ambientale in %	30-80
<b>Documenti</b>	
Capacità di alimentazione fogli	325
Configurazione massima di alimentazione fogli	650
Formato fogli	A4, A5, A6
Altezza/larghezza in mm	90-356/130-230
Qualità carta g/m <sup>2</sup> (non piegata)	60-170 (250)
Alimentatore piccolo/lungh.macchina doc in mm	156
<b>Buste</b>	
Capacità	150
Formati	C6, C6/5, DL, C5
Altezza/larghezza in mm	90-162/160-248
Qualità carta in g/m <sup>2</sup>	80-120
Spessore massimo in mm	2
<b>Funzioni</b>	
Fill & Start automatico	sì
Operazione tandem alimentatore swap	sì
Alimentazione multipla pagine (col reading)	Fino a 3 (5)
Alimentazione multipla con premium package	10
Inserimento manuale	sì
Raccoglitori fogli prima della piegatura	sì
Piega singola, a zig-zag, wrap e doppia parallela	sì
Funzione "Solo Piega"	sì
Funzione "No piega"	sì
Contatore pezzi	sì
Code reading (codici a barre 1D, 2D, OMR, OCR)	opzionale
Controllo inserimento doppio	sì
<b>Opzioni di uscita/capacità</b>	
Vassoio di raccolta	100
Uscita laterale (con vassoio di raccolta)	225
Vassoio verticale ad alta capacità (HCVS)	500

I dati possono essere soggetti a cambiamento.

**CERTIFICAZIONI**

ISO9001

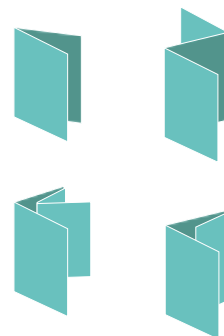
ISO14001

ISO50001

OHSAS 18001

**La giusta piega trasforma un foglio A4 in una piccola brochure o in un perfetto documento da spedire.**

Sono disponibili tutti i tipi di piega moderni usati negli uffici: piega singola, a zig-zag, tripla e piega parallela.


**Modelli versioni**
